

盡情享受觀光中不可缺少的日本老城區！
淺草地區宿舍式旅館開幕
從羽田機場約30分鐘可直接連結

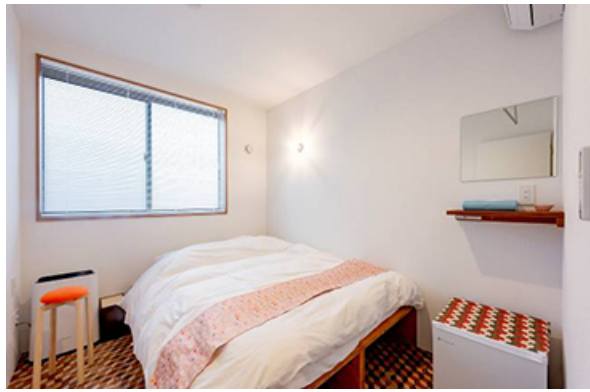


位於淺草區的「plat hostel keikyu asakusa karin」，於2019年3月22日（週五）開幕。淺草區的仲見世街、東京晴空塔等看點滿載，是東京觀光的必去之處。在淺草地區中心，距都營（地鐵）淺草站[A18]，只需步行5分鐘的位置，新旅館正式開幕了。



plat hostel備有高品質的客房備品和日本製美容家電（※僅限豪華雙人房），雖屬宿舍式旅館，卻很適合女性入住，勤稱有點小奢華的旅館。

從京急線羽田機場國際線航廈站[KK16]搭乘機場快特，無須轉乘，約30分鐘即可到達都營淺草站[A18]，建議您以此地作為東京之旅的開始。



住宿費用

刊載於各預約網站

plat hostel keikyu asakusa karin簡介

- (1) 地址 東京都墨田區東駒形2丁目11番2
- (2) 交通 從都營淺草線「淺草站[A18]」步行5分鐘
從都營淺草線「本所吾妻橋站[A19]」步行7分鐘
- (3) 設施內容 共享設施（淋浴、洗手間、化妝室）、Wi-Fi、可觀賞晴空塔的屋頂等
- (4) 客房數 12間 可容納42名
- (5) 電話號碼 03-3622-3735（日文、英文對應）
- (6) 官方FaceBook <https://www.facebook.com/Plat-hostel-keikyu-asakusa-karin-370685283519070>
- (7) 預約方法 請於以下網站預約。
https://www.booking.com/hotel/jp/plat-hostel-keikyu.ja.html?label=fac419jc-1DCAsodUIScGxhdC1ob3N0ZWwta2Vpa3I1SBVYA2h1iAEBmAEVuaEGyAEM2AED6AEB-AEDiAIBqAlDuALTsMPkBcACAQ;sid=2852464a7f3bcb41ae01a94f63ff8c40;dist=0&keep_landing=1&sb_price_type=total&type=total&