

從羽田機場或品川出發約30分鐘到達處

軌道線路下的時尚旅館「Tinys Yokohama Hinodecho」 每位3,600日圓起～就可入住！

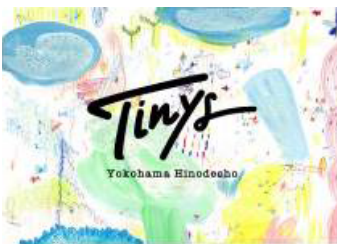
肩負羽田機場至東京、橫濱方面交通的京濱急行電鐵株式會社(以下稱京急電鐵),在距離羽田機場或品川約30分鐘車程(京急線)的日之出町站(KK39)和黃金町站(KK40)之間的高架線路下,經營包括旅館和咖啡廳等構成的複合式設施「Tinys Yokohama Hinodecho」。請您在軌道線路下的神秘景點,體驗一下其他地方無法感受的旅程,留下美好的回憶。詳情如附件。

「Tinys Yokohama Hinodecho」的詳細資訊,請由此搜尋

<http://yokohama.tinys.life/> (官網)

<http://fb.com/tinys.yokohama> (facebook)

<https://www.instagram.com/tinys.yokohama/> (Instagram)



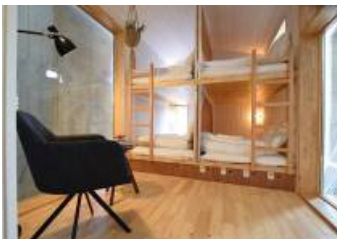
【設施標誌】



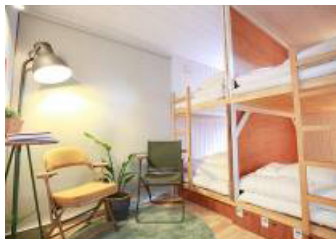
【Tinys Hostel (旅館) 外貌】



【Tinys Hostel (旅館) 外貌】



【Tinys Hostel (旅館) 內貌】



【Tinys Hostel (旅館) 內貌】



【Tinys Living Hub (咖啡廳)】

附件

「Tinys Yokohama Hinodecho」簡介

1. 施設概要

- (1) 地址
神奈川県横浜市中区日之出町2丁目166番地先
- (2) 交通
京急線日之出町站(KK39)步行約4分鐘,
京急線黃金町站(KK40)步行約7分鐘
※從羽田機場至2站均為30分鐘左右,從品川至2站均為25分鐘左右
→請由此搜尋路徑 [📍](#)
→請由此搜尋Google map [📍](#)

2. 營業概要

(1) Tinys Hostel(旅館)

A. 營業時間

入住 16:00 ~ 21:00 / 退房 ~ 10:00

B. 客房間數

3間(各房間最多可住4位)

C. 住宿價格

宿舍式房間(男女分開):3,600日圓 ~
1間:18,000日圓 ~

(2) Tinys Living Hub(咖啡廳)

A. 營業時間

11:00 ~ 14:00(午餐), 18:00 ~ 22:00(酒吧)※星期二公休

B. 席位數

40席

C. 經營商品

原味漢堡, 拉可雷特起司漢堡等簡餐,
各種飲料(手工精釀啤酒等酒類、飲料等)