

하네다 공항 및 시나가와에서 약 30분 거리, 편리한 교통
선로 아래의 세련된 호스텔 'Tinys Yokohama Hinodecho'
1인 3,600엔부터 숙박 가능합니다!

하네다공항에서 도쿄·요코하마 방면으로의 교통을 담당하는 게이힌큐코전철 주식회사(이하 게이큐 전철)는 히노데초역(KK39)~고가네초역(KK40) 사이의 고가도로 아래에 호텔과 카페 라운지 등으로 구성된 복합시설 'Tinys Yokohama Hinodecho'를 운영하고 있습니다. 하네다공항 및 시나가와에서 게이큐선으로 약 30분 거리에 위치해 있는 이곳 'Tinys Yokohama Hinodecho'는 선로 아래의 숨겨진 장소라고 할 수 있습니다. 다른 어떤 곳에서도 체험할 수 없는 여행의 추억을 'Tinys Yokohama Hinodecho'에서 만들어 보시면 어떨까요.
상세 내용은 별지와 같습니다.

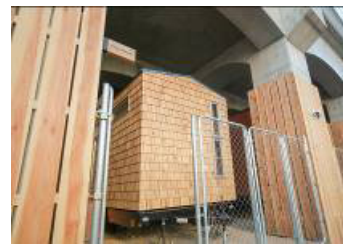
'Tinys Yokohama Hinodecho'의 상세 정보는 이쪽
<http://yokohama.tinys.life/> (공식 사이트)
<http://fb.com/tinys.yokohama> (facebook)
<https://www.instagram.com/tinys.yokohama/> (Instagram)



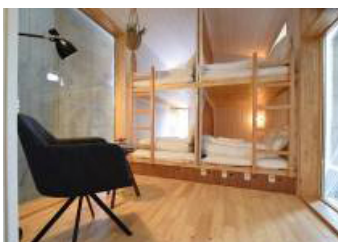
【시설 로고】



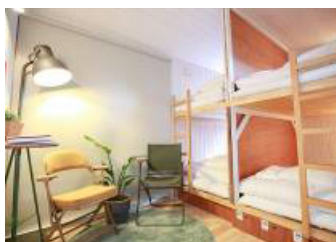
【Tinys Hostel (호스텔) 외관】



【Tinys Hostel (호스텔) 외관】



【Tinys Hostel (호스텔) 내부】



【Tinys Hostel (호스텔) 내부】



【Tinys Living Hub (카페 라운지) 】

별지

「Tinys Yokohama Hinodecho」에 관하여

1. 시설 개요

- (1) 위치
가나가와현 요코하마시 나카구 히노데초 2초메 166번지 앞
- (2) 교통
게이큐선 히노데초역(KK39)에서 도보 약 4분,
게이큐선 고가네초역(KK40)에서 도보 약 7분
※ 두 역 모두 하네다 공항에서 약 30분, 시나가와에서 약 25분
→경로검색은 [이쪽](#)
→Google map은 [이쪽](#)

2. 영업 개요

(1) Tinys Hostel(호스텔)

- ㄱ. 영업시간
체크인 16:00 ~ 21:00 /체크아웃 ~ 10:00
- ㄴ. 객실수
3실(각 실 최대 4명까지 숙박 가능)
- ㄷ. 숙박요금
도미토리(dormitory)(남녀별):3,600엔 ~
1실:18,000円 ~

(2) Tinys Living Hub(카페 라운지)

- ㄱ. 영업시간
11:00 ~ 14:00(런치), 18:00 ~ 22:00(바 운영시간)
※화요일 정기휴일
- ㄴ. 객석수
40석
- ㄷ. 취급상품
오리지널 햄버거, 라클렛 치즈 버거 등 간단한 식사,
각종 드링크(크래프트 맥주 등 알코올, 음료 등)