

从羽田机场或品川出发约30分钟到达之处

## 轨道线路下的时尚旅馆 “Tinys Yokohama Hinodecho” 每位3,600日元起～就可以入住！

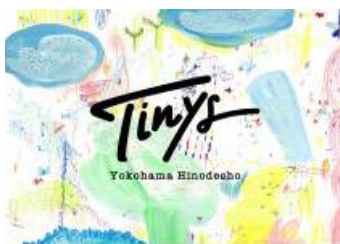
肩负着羽田机场至东京/横滨方面交通京滨急性电铁株式会社(略称 京急电铁),在距离羽田机场或品川约30分钟车程(京急线)的日之出町站(KK39)和黄金町站(KK40)之间的高架线路下,经营着由旅馆和咖啡厅等构成的复合式设施“Tinys Yokohama Hinodecho”。请您在轨道线路下的神秘景点,体验一下其他地方无法感受的旅程,记下美好的回忆。详情见附页。

“Tinys Yokohama Hinodecho”的详细信息,请由此搜寻

<http://yokohama.tinys.life/> (官网)

<http://fb.com/tinys.yokohama> (facebook)

<https://www.instagram.com/tinys.yokohama/> (Instagram)



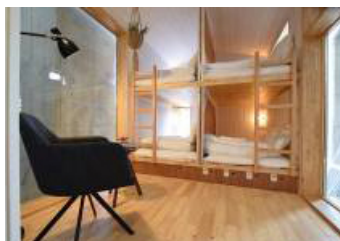
【设施标志】



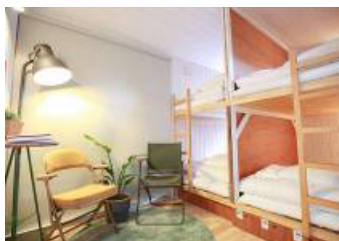
【Tinys Hostel (旅馆) 外貌】



【Tinys Hostel (旅馆) 外貌】



【Tinys Hostel (旅馆) 内貌】



【Tinys Hostel (旅馆) 内貌】



【Tinys Living Hub (咖啡厅)】

### 附页

## “Tinys Yokohama Hinodecho”简介

### 1. 设施概要

- (1) 地址  
神奈川県横浜市中区日之出町2丁目166番地先
- (2) 交通  
京急线日之出町站(KK39)步行约4分钟,  
京急线黄金町站(KK40)步行约7分钟  
※从羽田机场至2站均为30分钟左右,从品川至2站均为25分钟左右  
→请由此搜索路径 [📍](#)  
→请由此搜索Google map [📍](#)

### 2. 营业概要

(1) Tinys Hostel(旅馆)

A. 营业时间

入住 16:00 ~ 21:00 /退房 ~ 10:00

B. 客房间数

3间(各房间最多可住4位)

C. 住宿价格

宿舍式房间(男女分开):3,600日元~  
1间:18,000日元~

(2) Tinys Living Hub(咖啡厅)

A. 营业时间

11:00 ~ 14:00(午餐), 18:00 ~ 22:00(酒吧)※星期二休息

B. 席位数

40位

C. 经营商品

原味汉堡包,拉可雷特干酪汉堡等小吃  
各种饮料(精酿啤酒等酒类,饮料等)